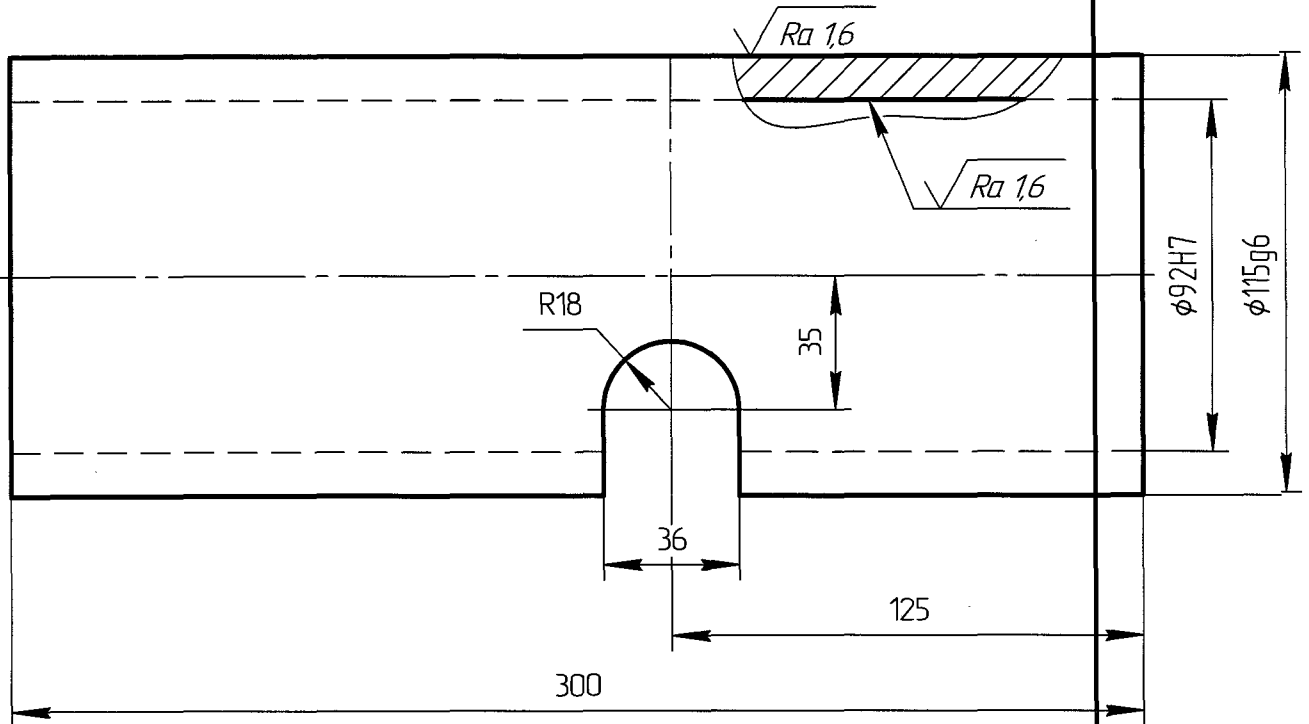


Э 14.08.25

✓ Ra 12,5 (✓)

Перв. заст.

Довідк. №



- 1 Термообробка: HB 174 ... 217.
- 2 Невказані граничні відхилення розмірів: h14; H14; IT14/2.
- 3 Маркувати позначення.

КЦ. МЛФК. Пневмомолот 450

Э 14.08.25

Підп. і дата

Інв. № докл.

Зам. інв. №

Підп. і дата

Інв. № ориг.

Зм.	Арк.	№ док-м.	Підп.	Дата
Розроб.		Полісмяк Ю.	<i>Полісмяк Ю.</i>	04.26
Перев.				
Т.контр.				
Нач.відділу		Омельницький	<i>Омельницький</i>	
Н.контр.				
Затв.				

Втулка

Сталь 40Х ДСТУ 7806:2015

Лім.	Маса	Масштаб
	8,7	1:2
Аркцш	Аркцшів	1
ПрАТ "КАМЕТ-СТАЛЬ"		
Єдиний центр проектування		
Центр №2 ПКВ		